



# HAZIR YEMEK İŞLETMESİNDE ÇEVRE BOYUTLARI VE ÇEVRESEL ETKİLER

OKŞAN ALTAŞ  
Gıda Yüksek Mühendisi



# Atık üreticisinin yükümlülükleri

- Atığın niteliklerini belirlemek
- Yönetmeliklere uygun olarak atık yönetimini sağlamak
- Atık üretimini en az düzeye indirecek şekilde gerekli tedbirleri almak
- Atıkları ayrıştırmak
- Atıkları tesislerinde geçici olarak depolamak
- Atıkları göndermek üzere çevre lisansı almış geri kazanım veya bertaraf tesisleri ile çalışmak
- Atıkları kayıt altına almak
- Atık faaliyetlerini Bakanlığa belgelemek

# Atık çeşitleri

- Atık su
- Katı atık
- Evsel katı atık
- Tehlikeli atık
- Hava
- Gürültü, titreşim

# Çevre boyutu

Faaliyetlerin, ürün ve hizmetlerinin çevre ile etkileşimi



# Çevresel etki

Çevre boyutlarının bir sonucu olarak kötü veya fayda sağlayan çevredeki deęişiklik



# Çevre boyutları belirlenirken;

- Proses girdileri
- Proses çıktıları
- Proseslerde kullanılan cihazlar, alet ve ekipman
- Proses faaliyetleri
- Çevrede meydana gelen olumlu ve olumsuz değişikliklerden faydalanılır

# Çevresel etkilerin değerlendirilmesi;

- Anormal
- Normal
- Acil durumlar
  
- Geçmiş
- Bugün
- Gelecek

# Çevresel etki

Çevre boyutu önem derecesi

**X**

Çevre boyutu gerçekleşme olasılığı

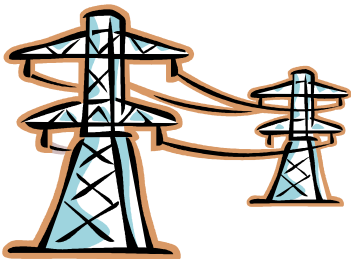




<b>Çevre boyutu önem derecesi</b>	<b>Puan</b>	<b>Çevre boyutu gerçekleşme olasılığı</b>
<p>1-Yasal olarak sıkı tedbirler alınması gerekli.</p> <p>2-Çevreyi ve insan sağlığını ve güvenliğini tehdit ediyor.</p> <p>3-Acil önlemler alınması gerekli</p> <p>4-Büyük miktarda kaynak ayırımı yapılmalı.</p>	Yüksek / 3	<p>1-Normal işletme şartlarında gerçekleşir. (Personel veya ekipman hatalarından kaynaklanır.)</p> <p>2-Kontroller az veya hiç yok.</p> <p>3-Çok sık ortaya çıkar.</p>
<p>1-Önlem alınmazsa ilerde önem derecesi yüksek etkilere sebep olabilir.</p> <p>2- İlgili yönetmelik var.</p> <p>3-Gelecek için finansal risk taşıyor.</p> <p>4-Çevre politikası ile çelişki var.</p>	Orta / 2	<p>1-Anormal işletme şartlarında gerçekleşir.</p> <p>2-Ara sıra veya orta miktarda ortaya çıkar.</p>
<p>1-Etkisi giderilebilecek düzeyde.</p> <p>2-Çevreye ve insan sağlığına gözle görülür etkisi yok.</p>	Düşük / 1	<p>1-Acil durumlarda gerçekleşir.</p> <p>2-Yeterli düzeyde kontroller mevcut.</p> <p>3-Nadiren ve az miktarda ortaya çıkar.</p>

<b>Çevresel etki puanı</b>	<b>Çevresel etki puanının önem derecesi</b>	<b>Alınacak önlemler</b>
9	A – Çok Önemli	-Çevre yönetim programı -Projeler -Talimatlar -Periyodik kontroller
4-6	B – Orta Derecede Önemli	-Çevre yönetim programı -Talimatlar -Kontroller
2-3	C – Önemli Değil	-Önlem alınması gerekli değil.

Proses adı	Proses girdileri	Proses çıktıları	Çevresel etki	Çevre boyutu önem derecesi	Çevre boyutu gerçekleşme olasılığı	Çevresel etki puanı /sonuç	Çevre performansı	İlgili Yönetmelik
Kızartma işlemi	Sebze, et çeşitleri, kızartma yağı	Bitkisel atık yağ	Çevre kirliliği, geri kazanım	3	3	9 çok önemli	Atık yağın tespiti, ayrıştırılması, bertarafı, kayıt	Bitkisel Atık Yağların Kontrolü Yönetmeliği





Proses adı	Proses girdileri	Proses çıktıları	Çevresel etki	Çevre boyutu önem derecesi	Çevre boyutu gerçekleşme olasılığı	Çevresel etki puanı /sonuç	Çevre performansı	İlgili Yönetmelik
Hazırlık aşamaları (ayıklama, yıkama, kabuk soyma, doğrama,, şekil verme,..)	Ambalajlı gıda maddeleri	Ambalaj atıkları	Çevre kirliliği, geri kazanım	3	3	9 Çok önemli	Ambalaj atıklarının ayrıştırılması, bertarafı, kayıt	Ambalaj Atıklarının Kontrolü Yönetmeliği
	Gıda maddeleri	Evsel katı atık	Çevre kirliliği, geri kazanım	2	3	6 Orta derecede önemli	Ambalaj atıklarının ayrıştırılması, bertarafı, kayıt	Katı Atıkların Kontrolü Yönetmeliği
	Gıda, su, meyve ve sebze dezenfektanları	Evsel nitelikli endüstriyel atık su	Çevre kirliliği, geri kazanım	3	3	9 Çok önemli	Atık suyun deşarjı, arıtılması	Su Kirliliği Kontrolü Yönetmeliği

Proses adı	Proses girdileri	Proses çıktıları	Çevresel etki	Çevre boyutu önem derecesi	Çevre boyutu gerçekleşme olasılığı	Çevresel etki puanı /sonuç	Çevre performansı	İlgili Yönetmelik
Bakım onarım faaliyetleri	Alet, ekipman ve araçlar	Atık pil ve akü	Çevre kirliliği, geri kazanım	3	1	3 önemli değil	Atıkların ayrıştırılması, depolama, bertarafı, kayıt	Atık Pil ve Akümülatörlerin Kontrolü Yönetmeliği
		Boya, kirli makine parçaları, yapıştırıcılar	Çevre kirliliği, geri kazanım	3	1	3 önemli değil	Atıkların ayrıştırılması, depolama, bertarafı, kayıt	Tehlikeli Atıkların Kontrolü Yönetmeliği
		Alet, ekipman ve araçlar	Çevre kirliliği, geri kazanım	3	1	3 önemli değil	Atıkların ayrıştırılması, depolama, bertarafı, kayıt	Katı Atıkların Kontrolü Yönetmeliği
		Ömrünü tamamlamış lastik	Çevre kirliliği, geri kazanım	3	1	3 önemli değil	Atıkların ayrıştırılması, depolama, bertarafı, kayıt	Ömrünü tamamlamış lastiklerin kontrolü yönetmeliği





Proses adı	Proses girdileri	Proses çıktıları	Çevresel etki	Çevre boyutu önem derecesi	Çevre boyutu gerçekleşme olasılığı	Çevresel etki puanı /sonuç	Çevre performansı	İlgili Yönetmelik
Revir, laboratuvar	Tıbbi malzemeler, hazır besiyerleri	Tıbbi atık, enfekte atık	Çevre kirliliği, geri kazanım	3	2	6 orta derece önemli	Atığın ayrıştırılması, bertarafı, kayıt	Tıbbi Atıkların Kontrolü Yönetmeliği





Proses adı	Proses girdileri	Proses çıktıları	Çevresel etki	Çevre boyutu önem derecesi	Çevre boyutu gerçekleşme olasılığı	Çevresel etki puanı /sonuç	Çevre performansı	İlgili Yönetmelik
Temizlik aşamaları	Asidik ve alkali özellikteki ve klorlu temizlik kimyasalları ve ambalajları, gıda	Tehlikeli atık ambalajları	Çevre kirliliği, bertarafı	3	3	9 Çok önemli	Tehlikeli atıkların ayrıştırılması, bertarafı, kayıt	Tehlikeli Atıkların Kontrolü Yönetmeliği
		Evsel nitelikli endüstriyel atık su	Çevre kirliliği, bertarafı	3	3	9 Çok önemli	Atık su deşarjı, yağ tutucu, arıtma, kayıt	Su Kirliliği Kontrolü Yönetmeliği



Proses adı	Proses girdileri	Proses çıktıları	Çevresel etki	Çevre boyutu önem derecesi	Çevre boyutu gerçekleşme olasılığı	Çevresel etki puanı /sonuç	Çevre performansı	İlgili Yönetmelik
Taşıma ve servis	Gıda maddeleri, son ürün ambalajları	Plastik, alüminyum ve köpük tabaklar, ambalaj malzemeleri	Çevre kirliliği, bertarafı	3	3	9 Çok önemli	Tehlikeli atıkların ayrıştırılması, bertarafı, kayıt	Ambalaj Atıklarının Kontrolü Yönetmeliği
		Evsel atık	Çevre kirliliği, bertarafı	2	3	6 Orta derecede önemli	Atıkların ayrıştırılması, depolanması, bertarafı, kayıt	Katı Atıkların Kontrolü Yönetmeliği



# Hazır yemek işletmesi

## 2. Sınıf Gayri Sıhhi İşletme – İşyeri Açma ve Çalışma Ruhsatlarına İlişkin Yönetmelik-

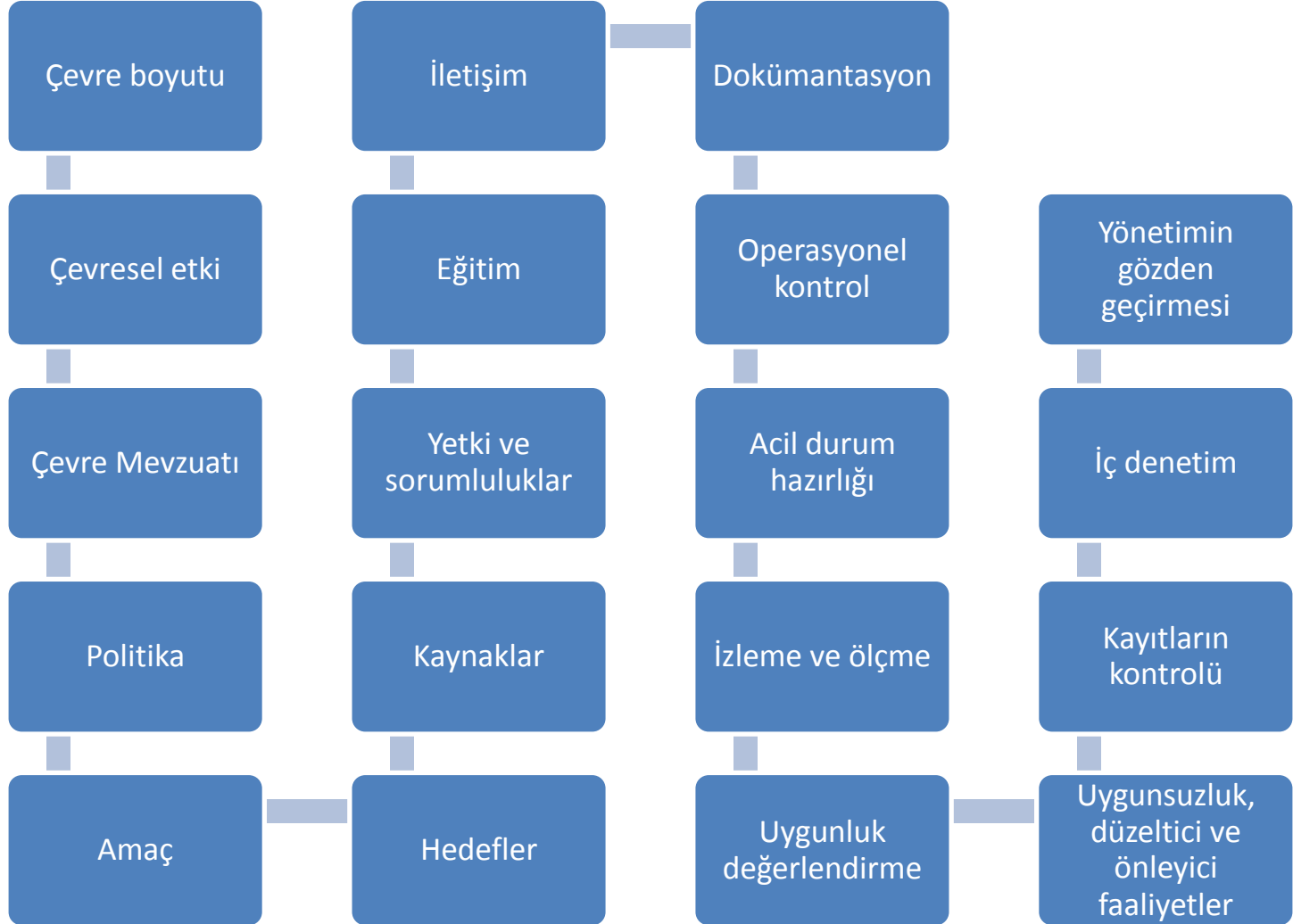
(meskenlerden uzaklaştırılmasına gerek yok, ancak bir zarar oluşturmayacağına kanaat getirilmesi gereken işyeri)

# Hazır yemek işletmesi

Çevre izin ve çevre izin ve lisansına tabi olmayan işletme-Çevre Kanununca Alınması Gereken İzin ve Lisanslar Hakkında Yönetmelik-

(emisyon-deşarj-gürültü kontrolü)

# Çevre yönetim sistemi



TEŞEKKÜRLER